

BIODIV' OUDON

8



La Scutigère véloce - *Scutigera coleoptrata* (Linnaeus, 1758)

Une espèce originale peut être observée dans les maisons toute l'année, c'est la **Scutigère véloce**. Assez abondante en Pays de la Loire, elle n'a fait l'objet que d'**un seul témoignage** sur la commune. Soyez alors dans les premiers à transmettre votre observation et participez ainsi à l'Atlas de Biodiversité Communale (ABC) officiellement lancé à Oudon.

La **Scutigère véloce** (aussi appelée « Scutigère Coléoptrée ») appartient au groupe des Mille-pattes (les Myriapodes) et à la classe des Chilopodes (avec une seule paire de pattes par segment de corps). Son apparence particulière la rend **inconfondable**. Ainsi, ses **antennes** sont **très longues** tout comme ses quinze paires de pattes fines marquées d'anneaux sombres. Sa teinte est **brune** avec trois bandes longitudinales marron. Sa grande rapidité de déplacement - pouvant atteindre 1,5 km/h - est aussi distinctive. Comme tous les chilopodes, elle possède à l'avant du corps des pattes modifiées en **crochets venimeux** appelés « **forcipules** ». Un petit piège existe pour l'identification des jeunes **scutigères** : celles-ci ne disposent que de quatre paires de pattes à la naissance et devront attendre de grandir et de passer six mues avant d'acquiescer l'ensemble de leurs appendices.

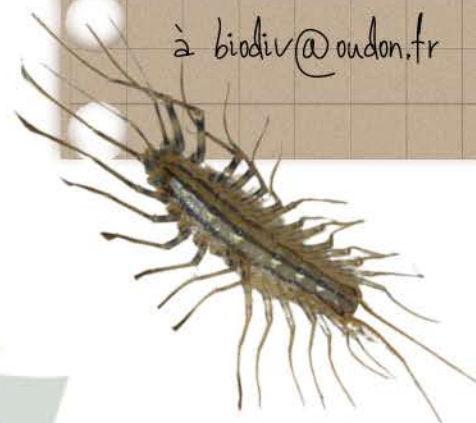
La **Scutigère véloce** est un prédateur nocturne qui utilise ses forcipules pour inoculer du venin à ses proies. Elle chasse de façon privilégiée des insectes et autres crustacés de petites tailles :

cloportes, moustiques, mouches, fourmis... son régime alimentaire en fait donc un bon auxiliaire, utile dans les maisons !

Elle **affectionne particulièrement les pièces humides des maisons pour vivre** : caves, salle de bain, pièces non chauffées, etc. Elle peut aussi être observée dans la nature, mais de façon plus occasionnelle : sous des pierres, dans des tas de bois, dans des grottes... Son origine méridionale fait qu'elle recherche surtout les zones habitées pour vivre dans notre département.



En cas de découverte,
vous pouvez nous écrire
à biodiv@oudon.fr



Lieux où j'ai été observée



La Pageaudière
Les Petites Landes